

LIN-MANUEL MIRANDA De Broadway a la televisión de paga

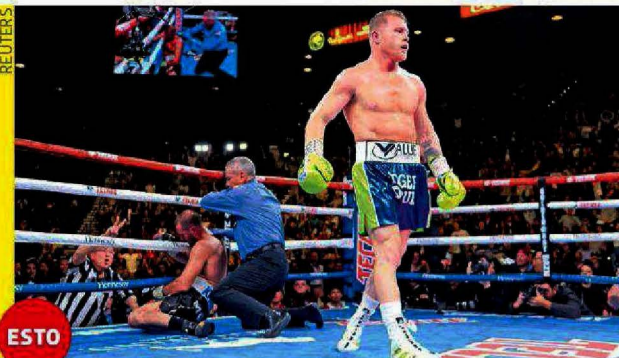
La estrella teatral dice en entrevista exclusiva que sí es un reto ser protagonista de *His dark materials*, la nueva serie de HBO, una historia fantástica y alucinante



GOSSIP

MÁS INFLADO POR FIN NOQUEÓ A SUS CRÍTICOS

Tras una pelea soporífera, el Canelo aseguró que el contrato multimillonario que firmó el año pasado ya lo justificó con el nocaut sobre Sergey Kovalev



ESTO

www.elsoldemexico.com.mx

El Sol de México

CIUDAD DE MÉXICO | LUNES 4 DE NOVIEMBRE DE 2019 | AÑO LV | NO. 19,497 | ORGANIZACIÓN EDITORIAL MEXICANA

PAQUITA RAMOS DE VÁZQUEZ / PRESIDENTA Y DIRECTORA GENERAL

\$10.00

MIGRACIÓN

Detienen a 19 presuntos terroristas

El Instituto Nacional de Migración (INM) informó que entre las personas que intentaron pasar por México, identificó a 19 relacionadas con terrorismo, 41 con delincuencia organizada y 490 con registros penales, esto entre los años 2014 y 2018. Los sospechosos provenían principalmente de Somalia, Pakistán, Bangladesh, Etiopía, Yemen y Guatemala. **Pág. 4**

CORTESÍA



BASÍLICA DE GUADALUPE Fernández pide a la Virgen por Argentina

El presidente electo de Argentina, Alberto Fernández, visitó la Basílica ayer y escribió: "Inmensa alegría de poder visitar y encomendar a la Sagrada Virgen de Guadalupe el destino de nuestra querida Patria Argentina y de todos los pueblos de Latinoamérica". **Pág. 5**

NUEVAS SALAS DE ABORDAJE EN LA T2 DEL AICM, EN DICIEMBRE

Empresa del socavón edifica mini terminal

ENRIQUE HERNÁNDEZ

El proyecto valuado en más de 430 millones de pesos está en manos de Epcor y Sacyr

A pesar del gigantesco hoyo que se abrió en la carretera recién inaugurada y que provocó la muerte de un padre y su hijo, Epcor, una de las empresas que construyó el Paso Expres de Cuernavaca, está ahora a cargo de obras en la Terminal 2 del Aeropuerto Internacional de la Ciudad de México (AICM).

Epcor estuvo en el ojo del huracán hasta el último minuto del gobierno de Enrique Peña Nieto. "A partir del resultado emanado de la revisión técnica e investigaciones que la Secretaría de Comunicaciones y Transportes (SCT) ha realizado en el tramo afectado del Paso Expres, así como del dictamen de peritos inde-

pendientes, se han detectado fallas, anomalías y omisiones de servidores públicos, de las empresas del consorcio Aldesa-Epcor, así como de las empresas proyectistas, el coordinador del proyecto y la supervisora", dice el informe de la SCT.

Sin embargo, un nuevo proyecto valuado en más de 430 millones de pesos está en sus manos en esta nueva administración, porque la oferta económica de Sacyr y Epcor fue la más baja presentada en la licitación.

Sacyr y Epcor iniciaron el 9 de septiembre la construcción de las posiciones de contacto del llamado *Dedo L*. "Un edificio con nuevas salas de abordaje, siete posiciones de contacto y un pasillo que conectará directo a la sala 75 de Terminal 2, lo que permitirá una estancia más cómoda, y segura de los pasajeros", informó el Gobierno de México.

"Tanto la empresa como su personal técnico acreditan la experiencia solicitada", asegura el AICM en el contrato. **Pág. 20**

ANTONIO SOSA



El mar expulsa piedras de chapopote en Tamaulipas

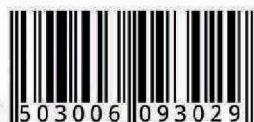
CIUDAD MADERO. Piedras gigantes de petróleo están emergiendo en Playa Miramar, en Ciudad Madero (foto); Bagdad, en Matamoros; La Pesca, en Soto La Marina; Carbonera, en San Fernando; así como en Altamira. Ambientalistas analizan si la contaminación proviene del accidente ocurrido en la plataforma Deepwater Horizon, en 2010, o de Pemex. **Pág. 31**



Hiroshi Takahashi **Pág. 6**

Roberto Aguilar **Pág. 22**

José Luis de la Cruz **Pág. 24**



7 503006 093029