

OVACIONES

SABADO 18 DE AGOSTO DE 2018 | NUMERO 24937 AÑO LXXI

OVACIONES protege la ecología y se imprime en papel reciclado

http://www.ovaciones.com

DECOMISA MARINA ¡50 TONELADAS DE CRYSTAL!



ALCOYONQUI, Sinaloa.- La droga y los precursores son del cártel de Sinaloa, de Ismael El Mayo Zambada.

Ver página 6

Chihuahua: cierran clínicas por crimen

CIUDAD JUAREZ, Chih.- El terror que ejercen los narcotraficantes en el norte de México ha llevado a cuatro centros de salud de la sierra de Chihuahua a dejar de prestar servicio pues los médicos temen trabajar en esa zona pese a los jugosos sueldos, informaron estas autoridades locales.

En cuatro comunidades serranas de los municipios de Gómez Farías, Cuauhtémoc y Témoris, los centros "permanecen cerrados por falta de personal médico para atenderlos", señala un reporte de la secretaria de Salud.

"La inseguridad que se vive en algunas regiones de la entidad, par-

ticularmente en la zona serrana, es la principal causa por la cual los médicos se niegan a cubrir esas vacantes" a pesar de que les ofrecieron salarios de hasta 40 mil pesos mensuales (2.117 dólares), según la institución.

Ernesto Avila, secretario de Salud de Chihuahua, señaló que "esa propuesta no ha tenido eco alguno y persiste un déficit de 60 doctores en el área de la Sierra".

Chihuahua, que tiene una amplia frontera con Estados Unidos, es terreno de disputas entre narcotraficantes por el control de las rutas para el trasiego de drogas.

Ver página 5

Presentan dictamen, pero "el pueblo decidirá" Definirá consulta nuevo aeropuerto

Cancelar cuesta 100 mil mdp; dos pistas en Santa Lucía 70 mil mdp

POR URBANO BARRERA

Cancelar el aeropuerto en Texcoco costaría cien mil millones pesos y construirlo una erogación de 300 mil millones; si se opta por la Base Militar de Santa Lucía, la construcción demandaría 70 mil millones y no habría impacto ambiental, pero se corre el riesgo de un efecto negativo en los mercados financieros.

Pero no pueden operar dos aeropuertos simultáneamente, según el Mitre, dependiente del Instituto Tecnológico de Massachusetts (MIT).

Estas son dos de las principales diferencias del diagnóstico elaborado por expertos para el gobierno de Andrés Manuel López y por lo cual será puesto a consulta nacional e internacional.

Javier Jiménez Espriú, quien será el próximo secretario de Comunicaciones y Transportes, informó lo anterior al presentar un resumen ejecutivo del dictamen sobre la construcción del Nuevo Aeropuerto Internacional de la Ciudad de México (NAIM), que pretende salvar la saturación de la actual terminal aérea de la capital del país.

En conferencia en el Salón D' Luz, en la colonia Roma, Jiménez Espriú expresó que para solucionar la saturación del actual aeropuerto el panorama tiene pros y contras.

De acuerdo con el dictamen técnico presentado al presidente electo, Andrés Manuel López Obrador, hay dos opciones para definir y resolver lo que más convenga.

Las dos opciones, como es lógico, tienen puntos a favor y



Andrés Manuel López Obrador, Javier Jiménez Espriú y Alfonso Romo Garza.

Decidiremos todos: AMLLO

POR URBANO BARRERA

Andrés Manuel López Obrador presentó ayer su diagnóstico sobre el Nuevo Aeropuerto de la Ciudad de México (NAIM). Enumeró ventajas y desventajas entre construirlo en Texcoco y Santa Lucía, además garantizó que él "no hará recomendaciones o inclinará la balanza".

Pidió ayuda a expertos nacionales y extranjeros, pues dijo es un asunto heredado y muy difi-

cil, donde se terminó el tiempo de actuar como tutores del pueblo: ¡Decidiremos todos".

Parafraseó a Miguel de Cervantes y citó una frase de El Quijote de la Mancha, con la cual se identifica como línea de vida:

"Son mis leyes el deshacer entuertos, prodigar el bien y evitar el mal. Huyo de la vida regalada, de la ambición y de la hipocresía. Y busco para mi propia gloria la senda más angosta y difícil".

Ver página 3

puntos en contra, por lo cual, se ha decidido llevar a cabo una amplia consulta con especialistas, integrantes del sector empresarial, de la sociedad civil y de los ciudadanos en general.

Este ejercicio democrático requerirá el transmitir toda la información del tema en cuestión a los mexicanos, objetivamente, con estricto apego a la verdad.

Continúa en la página 3

Análisis de Santa Lucía, pero sobre costos: CCE

El presidente del Consejo Coordinador Empresarial (CCE), Juan Pablo Castañón, aseguró que no adelantará ninguna opinión respecto a la decisión del presidente electo Andrés, Manuel López Obrador, de someter a consulta pública la decisión del nuevo Aeropuerto Internacional de México.

Sin embargo, destacó que el sector privado está dispuesto a analizar la opción de tener una terminal en Santa Lucía, además de la actual en la Ciudad de México.

Explicó que el próximo martes sostendrán una reunión con el equipo de transición para revisar los fundamentos técnicos de las dos alternativas.

Ver página 3

Japón invertirá, con el nuevo TLC

POR URBANO BARRERA

El presidente electo, Andrés Manuel López Obrador, se reunió ayer con el ministro de Relaciones Exteriores de Japón, Taró Kóno, y abordaron asuntos de cooperación económica, comercio y protección civil.

Además, el canciller japonés planteó la posibilidad de que México sea miembro permanente del Consejo de Seguridad de la Organización de Naciones Unidas (ONU).

Entre otros temas analizaron la prevención ante terremotos, participación en organismos multilaterales, solución pacífica de controversias, independencia y autodeterminación de los pueblos, lo mismo

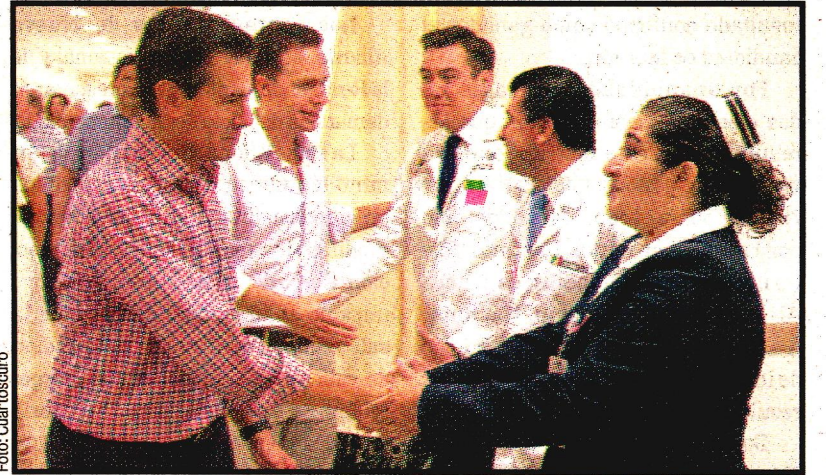
que un mayor intercambio comercial mediante el Tratado Integral y Progresista de Asociación Transpacífico (CPTPP, por sus siglas en inglés y conocido como TPP 11).

Tal pronunciamiento lo hizo el próximo presidente de México por medio de su cuenta de Twitter y donde añadió que habrá una muy buena relación con esta potencia asiática.

Al término de la reunión celebrada en punto de las 16:43 horas en la casa de transición de la calle Chihuahua esquina con Monterrey, en la Colonia Roma, el futuro canciller mexicano Marcelo Ebrard ofreció una conferencia de prensa.

Ver página 3

ESTABILIDAD ECONOMICA

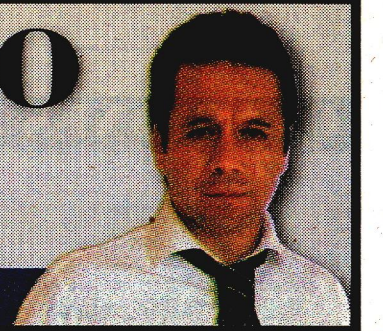


TAPACHULA, Chis.- Enrique Peña Nieto y Manuel Velasco, en la inauguración del Hospital General Manuel Velasco Suárez. Cierre con estabilidad económica.

Ver página 2

SEXTO DIA

Por Alberto Montoya



¿Texcoco o Santa Lucía?; regreso de la Conasupo, y el padrón; La Maestra vuelve a clases el lunes

Ahora sí.

Ajustese el cinturón, enderece el respaldo, ponga el celular, el iPad y la lap en modo avión y prepárese para... otros tres meses de indefinición.

Andrés Manuel López Obrador anunció ayer que luego de consultar a expertos en aeronáutica, en ingeniería y más, la conclusión en torno a las obras del nuevo aeropuerto es... que no hay conclusión.

No, no se ría. Esto es serio.

López Obrador se metió en un túnel del que no encuentra cómo salir. Y hace tiempo. Y causa incertidumbre.

Ya lo dijo el Banco de México el jueves: el nuevo gobierno debe definir y enviar un mensaje de solidez y seriedad, porque los mercados están nerviosos y podría generarse una espiral inflacionaria.

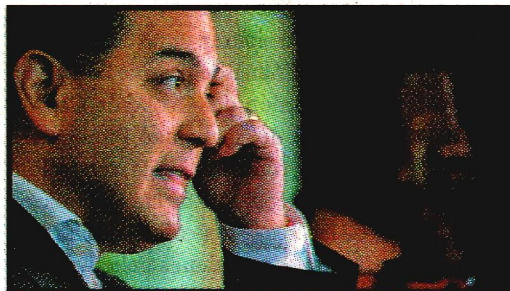
Continúa en la página 2



BUENOS AIRES

Decomisa la policía autopartes robadas y piratas

Página 8



VAN AL PRI

Tumban triunfos al PAN en Guadalupe y Monterrey, NL

Página 2