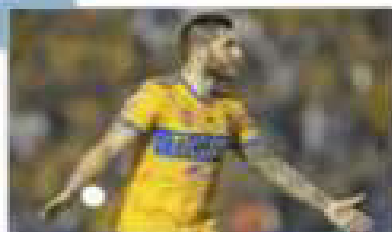


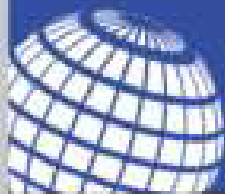
ALMA GALLERMANO
DAN EL PRINCESA DE ASTURIAS A LA PERIODISTA MEXICANA.
PÁG. 18



VENTAJA DE 2 GOLES PARA TIGRES

CLASIFICACIÓN DE FINAL
FINAL LA VUELTA EN TORREÓN EL EQUIPO DE LA LIGA LLEGARÁ CON UN DÉFICIT DE DOS GOLES. SAVICES EN EL OTRO DÉFICIT MONARCAS IGUAL A 2 CON TIGRES.

MON SI VAIS



EL FINANCIERO



AÑO XXXVII N°10088 · CIUDAD DE MÉXICO · VIERNES 4 DE MAYO DE 2018 · \$10 M.N. · elfinanciero.com.mx

COMERCIO, INMOBILIARIO Y NEGOCIOS
ALIANZA CON Bloomberg

Sube de tono choque entre AMLO y la IP

CONFRONTACIÓN.

El candidato y los empresarios intercambian acusaciones

La IP advirtió que defenderá el derecho a la libertad de cualquier empresario a disentir sobre cualquier propuesta de cualquier candidato.

Juan Pablo Castañón, presidente del CCE, dijo que "son inaceptables los ataques y descalificaciones a quienes disienten". Lo mismo dijeron Gustavo de Hoyos, de Coparmex, y otros dirigentes.

AMLO y el Consejo Mexicano de Negocios (CMN) programaron un desencuentro el miércoles luego de que el tabasqueño acusó a algunos empresarios de negociar con la Presidencia apoyar a Anaya. El CMN respondió con un desplegado donde calificó las expresiones de AMLO como injuriosas. El tabasqueño regresó el golpe. Ayer, en la 59 Sesión de la CRT, acusó a algunos empresarios de ser una "troupe de vagos". Anaya dijo que con la mayoría tendrá buena relación.

— **Roberto Rueda / Servicio Financiero**
PÁG. 42 Y 43



No es posible tolerar la intolerancia, dice el presidente

En una democracia, la única postura política que no se puede tolerar es la intolerancia, dijo Enrique Peña Nieto. En la 59 Sesión Nacional de Radio y Televisión, el mandatario aseguró que en el país no hay lugar para la censura frente a la libertad.

México, 'extremadamente heterogéneo': Hausmann

México tiene muchos retos, pero el principal es reducir la desigualdad, porque "es un país extremadamente heterogéneo", sostiene Ricardo Hausmann, profesor y director del Centro para el Desarrollo Internacional en la Universidad de Harvard. En entrevista, habla de la transición venal en México.

"Me pregunto... si (AMLO) no recibe el entusiasmo de los mercados, ¿qué va hacer?"

RICARDO HAUSMANN
 PROFESOR EN HARVARD

— **Pablo Pérez / PÁG. 18**

CAMPAÑAS 2018

ANAYA
AMLO ES UNA AMENAZA PARA LA INVERSIÓN.
PÁG. 44

MEADE
DICE QUE HABRÁ CAMBIOS EN SU CAMPANA.
PÁG. 46

BRONCO
SI GANARA, QUITARÍA, HASTA LA HORA NACIONAL.
PÁG. 48

ZAVALA
DEBE LA IP PODER EXPRESARSE CON LIBERTAD.
PÁG. 50

CONVULSIONES

LA ACUSACIÓN CRÍTICA, POR EL EJECUTOR CUERPO EN MOVILIDAD CULTURAL | **PÁG. 38 Y 39**

VUELVE LA PRESIÓN

Entre las tensiones comerciales, el tipo de cambio del peso frente al dólar se ubicó en un máximo de 19.475 pesos.

Tipo de cambio spot

■ Pesos por dólar



Fuente: Servicio Financiero

Mercados / PÁG. 8



GLAC
ANÁLISIS
253 MIL MENCIONES EN REDES AL CASO DE ESTUDIANTES DE CINE.
PÁG. 52



RAJON
DISOLUCIÓN ETARRA NO GARANTIZARÁ SU IMPUNIDAD.
PÁG. 37



ASSA: EL NAIM GENERARÍA HASTA 450 MIL EMPLEOS

En su primera etapa, el nuevo aeropuerto generará 450 mil empleos, pero la obra completa será por millón de plazas, dijo Ricardo del Valle, secretario de ASSA.

— **Roberto Rueda**
INFRAESTRUCTURA / PÁG. 22

ESCRIBEN

MIGUEL GUNWITZ
MEXICOTV 20



ANDRÉS VILLALBA
PAÍS PERUANO
RAYMUNDO RIVA PALACIO
SECRETARIO DE ECONOMÍA / PÁG. 40
ROBERTO CASTAÑEDA
ANAYA / PÁG. 44