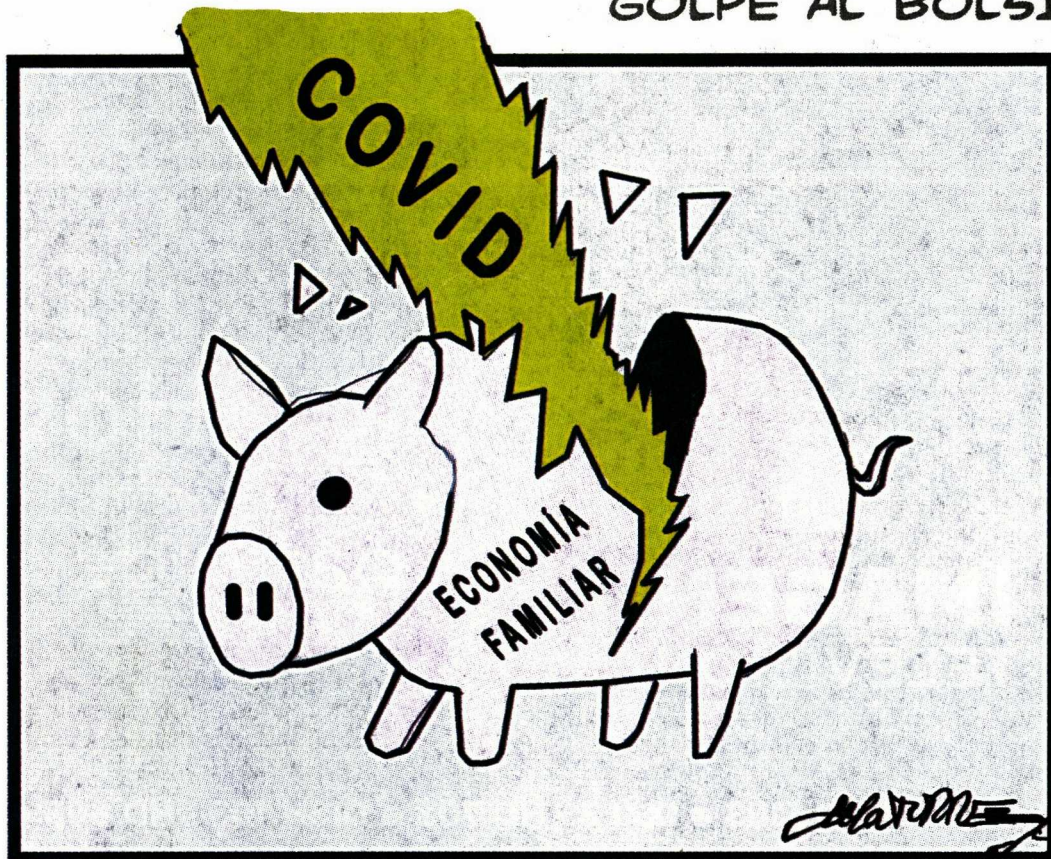






DE LA TORRE

GOLPE AL BOLSILLO



In memoriam Rubén Franco

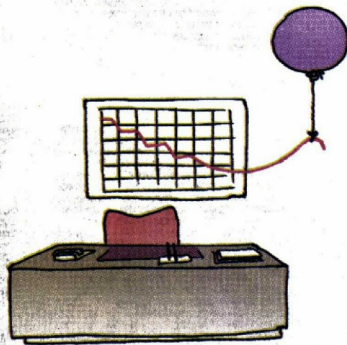


PALOMO

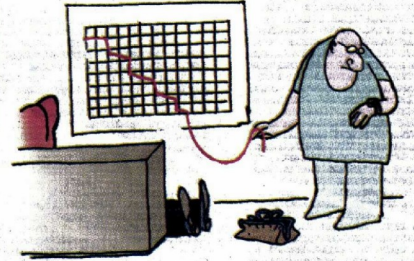
la pluma de Palomo

LA RECETA NEOLIBERAL GLOBALIZA LA INEQUIDAD EN UN MUNDO PRECARIO. CONCENTRA LA RIQUEZA Y SOCIALIZA LA POBREZA. PERO, PARA QUE TENAMOS UNA TORMENTA PERFECTA NOS ASEGURAN QUE ESTAMOS EN CRISIS, LOS EXPERTOS NOS APUNTA QUE PARA LOS GRIEGOS LOS TIEMPOS DE CRISIS ERAN TIEMPOS DE OPORTUNIDAD

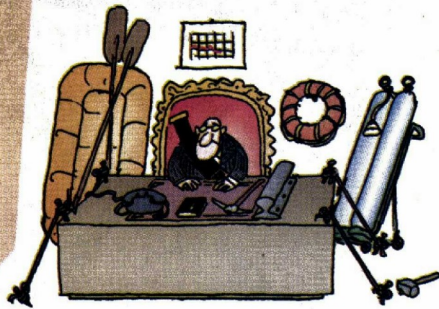
OPORTUNIDAD PARA SACUARNOS DE LA INCERTIDUMBRE, Y RECURRIMOS A LOS HOROS COPOS, LA LECTURA DE MANOS, CARTAS, EL CAFÉ. LAS RUINAS VIKINGAS PARA DIMENSIONAR DAÑOS Y PERJUICIOS DE LA NEFASTA CRISIS.



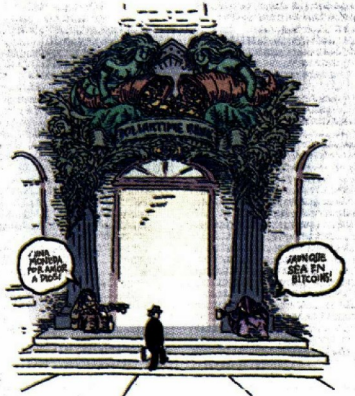
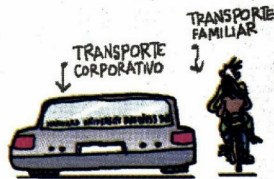
LAS RUTAS CRITICAS QUE GRAFICAN EL DERROTERO DE LAS CALAMIDADES MALEFICAMENTE INSOLUBLES, ATACAN TAMBIÉN A LOS EXPERTOS "ENTREPRENEURS" QUE EMPIEZAN A SOMATIZAR Y COLAPSAN.



LA INSEGURIDAD BROTA HASTA EN LOS PUESTOS MÁS SEGUROS, LOS QUE ESTÁN CUBIERTOS ANTE EL MENOR RIESGO. ALGUNOS BUSCAN PROTECCIÓN INVIRTIENDO EN LA COMPRA DE AMULETOS.



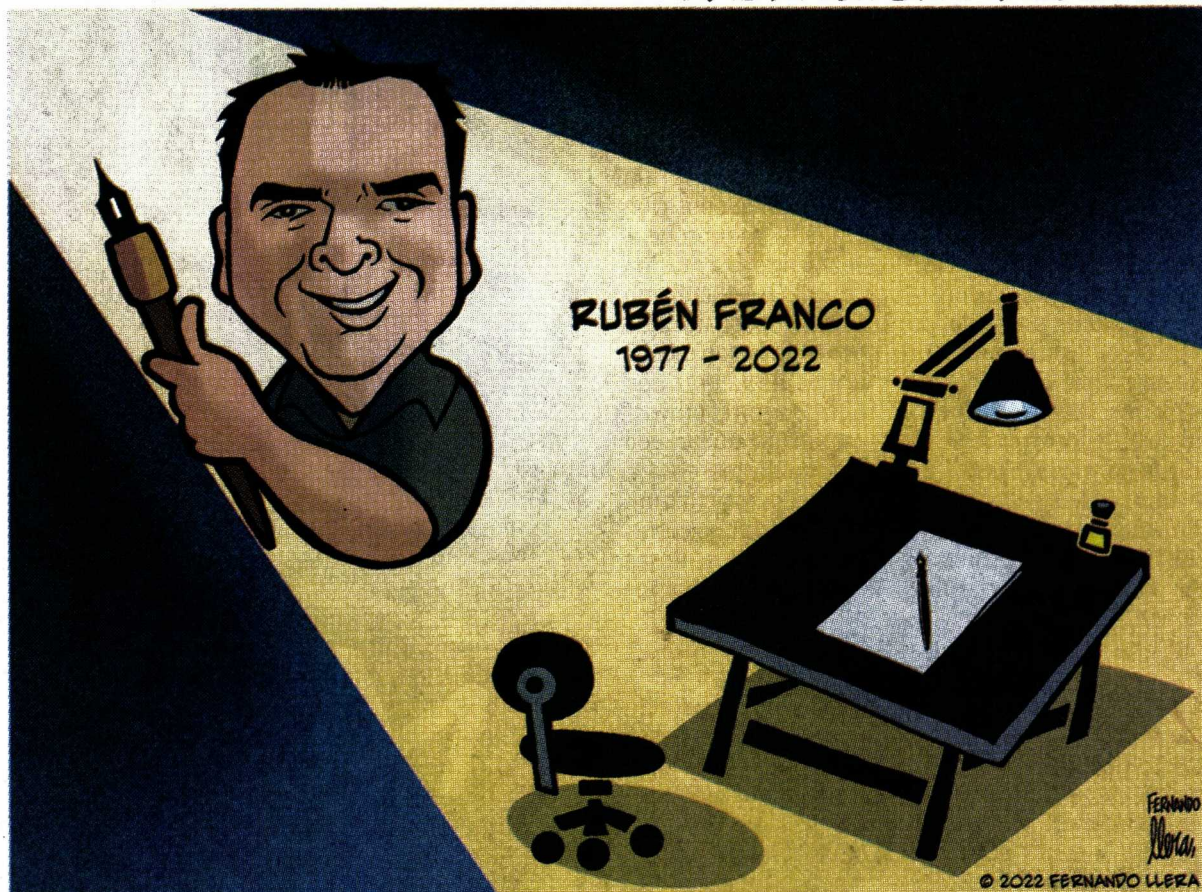
NI MODO. LAS CRISIS NACEN DE LA INEQUIDAD INSTALADA URBEM ET ORBI.





LLERA

ADIÓS A UN GRAN DIBUJANTE





¡QUÉ LATA! ● HERNÁNDEZ

