

**LOS DEPORTISTAS Y LA RESILIENCIA**

La psicóloga Claudia Rivas asegura que el atleta se puede acostumar a los cambios en esta pandemia **DXT P.21**



AFP

**RECUERDE, HOY NO CIRCULA**

Por emergencia sanitaria todos los autos con esta terminación de placa no pueden circular, independientemente del holograma que tengan.



**MIÉRCOLES 3y4**

**Nuestras redes sociales opinan**

¿Consideras que con el incremento del desempleo por la epidemia del coronavirus, México sufrirá un aumento en los niveles de inseguridad?



MIÉRCOLES 13 DE MAYO DE 2020

AÑO IX Nº 2185 | CDMX



**24 HORAS**

**EL DIARIO SIN LÍMITES**

**LLAMA EU A SUS CIUDADANOS A DEJAR MÉXICO POR COVID-19**

**500 mil perdieron su trabajo; militares en las calles; CNDH en contra**

El IMSS informó que registró una cifra récord de bajas de empleo en abril. Especialistas y líderes de partidos políticos cuestionan el Acuerdo Presidencial que da al Ejército las facultades para participar en Seguridad Pública. Alfonso Durazo afirma que se otorga mayor fortaleza a las fuerzas militares en esta responsabilidad. Para la CNDH la medida va contra la Constitución. **MÉXICO Y NEGOCIOS P. 3 Y 16**

**...Da México los primeros pasos para abrir las cadenas de valor con EU**

El Consejo General de Salud incorporó a la lista de actividades esenciales a las industrias de la construcción, minería y automotriz; confirma Martín Orozco, gobernador de Aguascalientes, que el lunes regresan de forma paulatina esas industrias. A partir del próximo 1 de junio, la Secretaría de Salud definirá un semáforo semanal para cada entidad federativa. **MÉXICO, ESTADOS Y NEGOCIOS P.4, 2Y 17**

**En esta contingencia mantente informado**

Con este código QR entras en contacto con nosotros. O envía "Suscríbeme" al 55 1224 8024 y recibe 24 HORAS en tu celular.

Recibe de lunes a viernes en la palma de tu mano un ejemplar digital de la edición del día de 24 HORAS, El Diario Sin Límites

**Alistan obras de Trolebús Elevado pese a pandemia**

La obra, que transportará a 140 mil usuarios diariamente, tendrá un costo de dos mil 390 millones de pesos y se prevé inicie el próximo 15 de mayo; en su primera etapa, correrá del Metro Constitución de 1917 a UACM Casa Libertad **CDMX P.9**

**LA OCTAVA PLAGA ESTÁ DE VUELTA**

Las langostas del desierto invaden el norte de África, perjudicando a más de 19 millones de personas al este de la región que ya estaban al borde de la hambruna **P.18**



REUTERS



**Duermen en la calle, atentos a sus pacientes...**

Afuera del Hospital General de México esperan informes de algún familiar enfermo. Unos vienen de estados del Sureste, otros de municipios conurbados del Edomex, pero para ellos es muy caro desplazarse todos los días. En plena pandemia por Covid-19, algunos apenas están protegidos con un cubrebocas. En estos momentos hay más ingresos que recuperados / 24 HORAS

GABRIEL ESCOBAR / 24 HORAS

**SE DISPARAN CONTAGIOS EN RUSIA, FALTAN CAMAS**

El país euroasiático rebasó en casos a España y Reino Unido para convertirse en el segundo foco de infección mundial, solo después de Estados Unidos **MUNDOP.14**

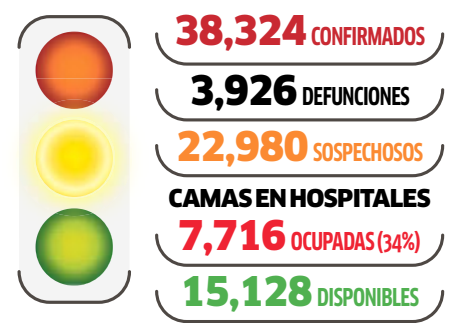


**Adiós virtual**

La contingencia sanitaria ha obligado a las familias a despedirse de sus seres queridos que han fallecido de forma virtual, incluso la Iglesia estableció misas de difuntos a distancia. **MÉXICO Y CDMX P.5Y 9**

REUTERS

**353 MUERTOS MÁS**



**HOY ESCRIBEN**

Fue más de un mes de cuidados intensivos para poder darla de alta y ahora, ya convaleciente en su casa, sigue bajo cuidado médico. "¿Se puso muy grave?", pregunté. "Cómo no...". Ha sido difícil la vida de Elba Esther Gordillo. **JOSÉ UREÑA P.3**



Adrián Trejo	P.4	Gustavo Rentería	P.13
Eduardo del Río	P.6	Alfredo Huerta	P.17
Ángel Álvaro Peña	P.7	Ana María	
Fernando de las Fuentes	P.12	Alvarado	P.20
		Alberto Lati	P.23

**EL CLIMA**

JUEVES 14 DE MAYO ↑ 28°C  
Nublado ↓ 14°C