













## CURSO DE GUERRA MEDIÁTICA ● EL FISGÓN



*(\*Tomado libremente del Manual Apócrifo del Periodista Camarero)*



## JINETEANDO EL APOCALIPSIS ● ROCHA







**RAPÉ/BENEVOLENTE JUSTICIA**





**EL PAÍS DE NUNCA JABAZ/PEGASUS-TOS**







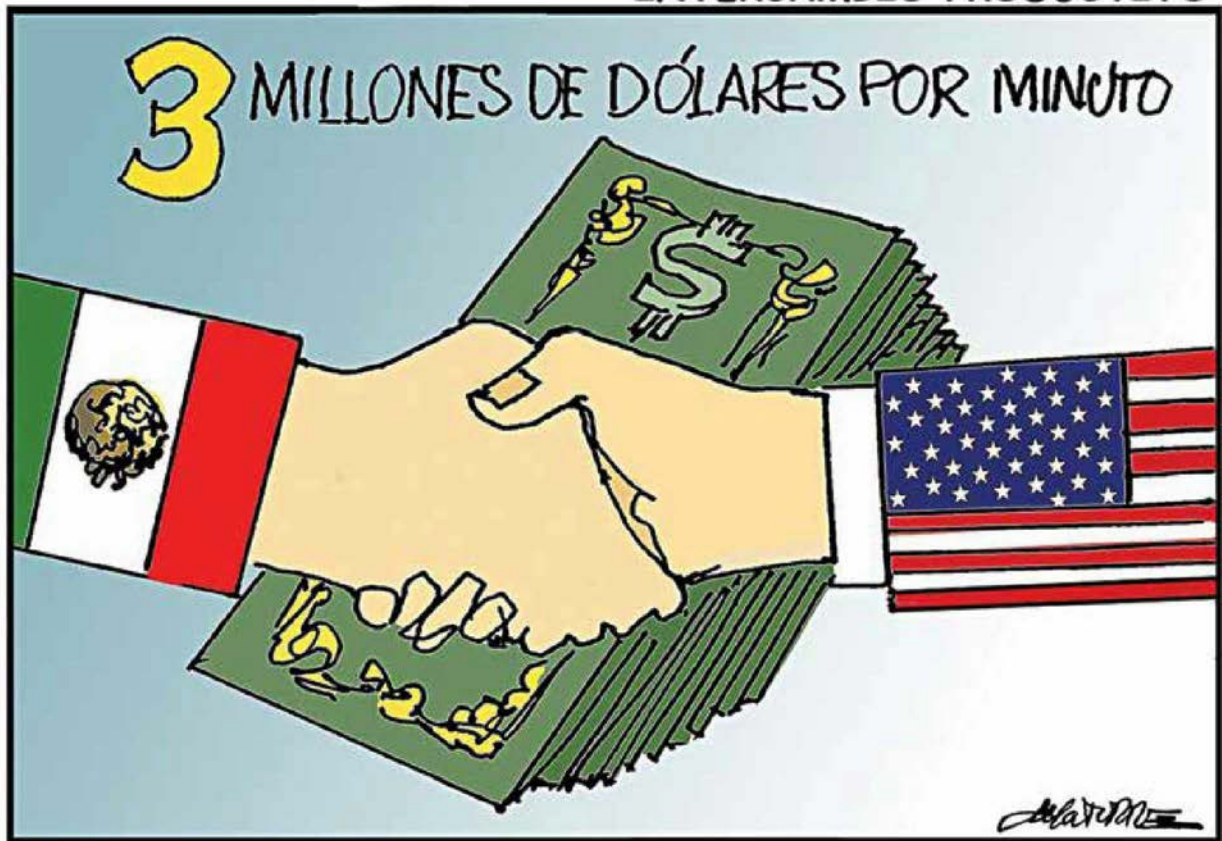
**SOLÍS**





DE LA TORRE

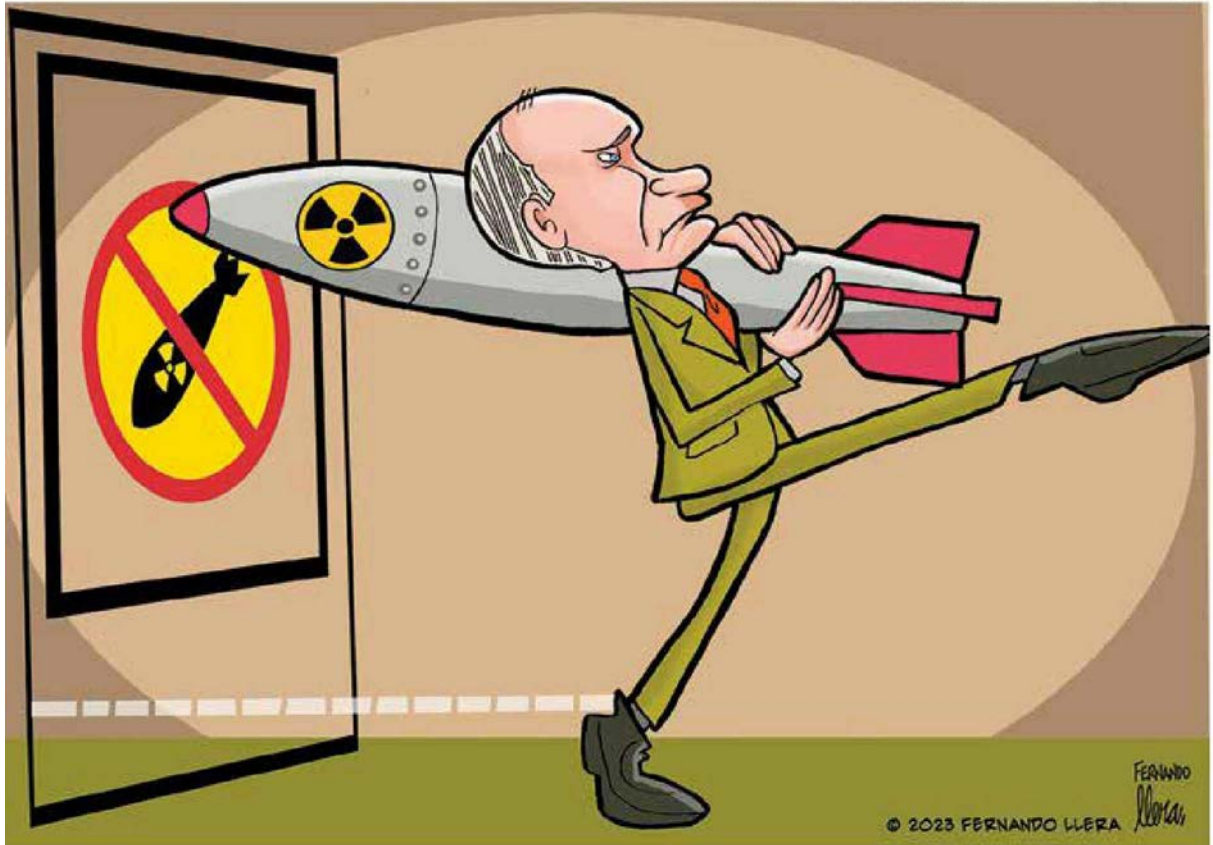
INTERCAMBIO PRODUCTIVO





LLERA

RUSIA SE RETIRA DEL TRATADO







### Obvio

No soy yo, esto lo hace una copia de IA que me hicieron







## Cancionero

Perujo







# Morena

Chavo del Toro





**XOLO ♦ PLEITO DE FAMILIA**









## HUMOR

¡DULCE O TRUCO!  
(HASTA AHORA, CASI  
PURO "TRUCO")









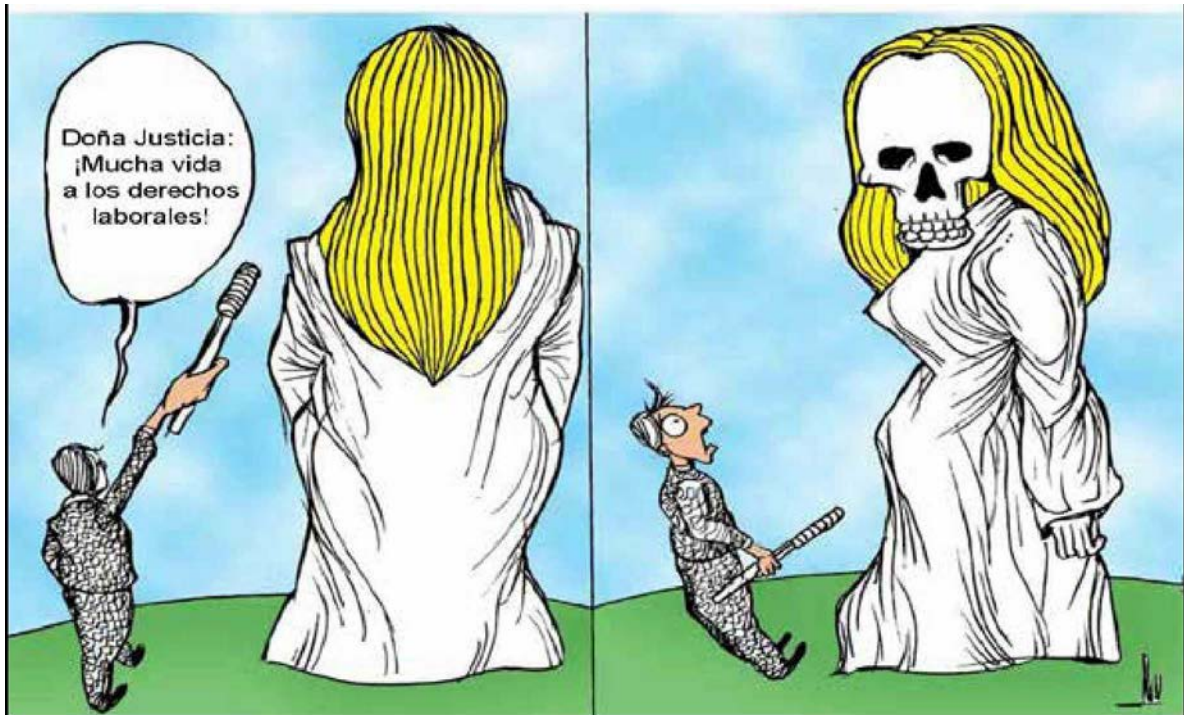




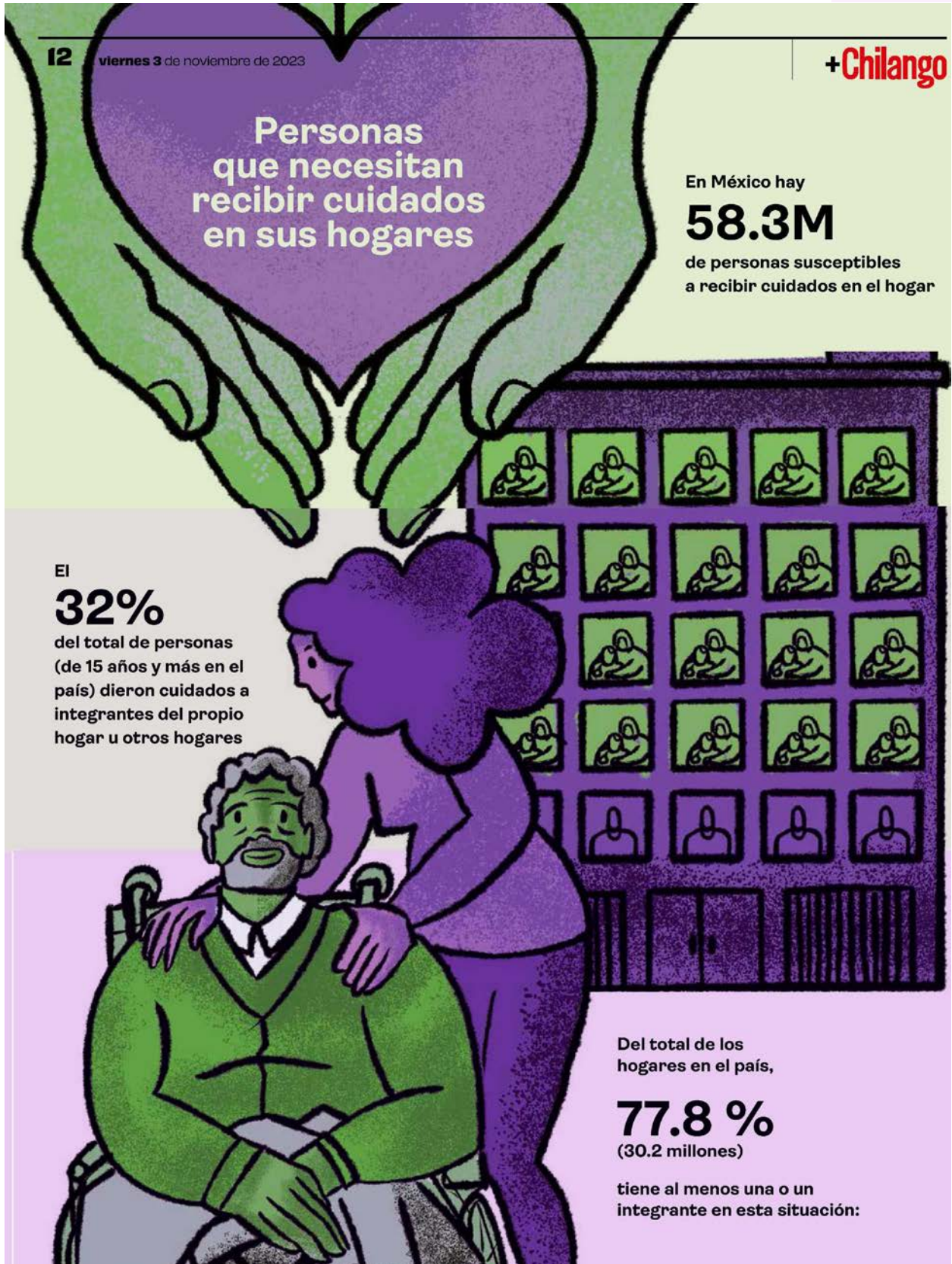
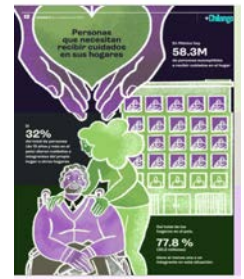


## SANTOS DIFUNTOS

LUY









**+Chilango**

- Personas con discapacidad o dependientes.
- Población infantil y adolescente de 0 a 17 años.
- Adultos mayores de 60 años y más.



El 99.9% de los infantes de entre 0 y 5 años reciben cuidados.

Mientras que la población con menos atención es la de adultos mayores:

- El 75.9% de mujeres de 60 años y más no recibieron este apoyo.
- El 79.6% de hombres de este mismo rango de edad no tuvieron esos cuidados.

Pero... ¿Cuántas personas realmente reciben los cuidados necesarios?



**64.5 %**  
recibe cuidados



**35.5 %**  
no los recibe

viernes 3 de noviembre de 2023

**13**

Los cuidadores



**75.1 %**

Son mujeres

**24.9 %**

Son hombres

En cuanto a horas a la semana dedicadas a esta labor:



Mujeres: 37.9 h



Hombres: 25.6 h

**+12 h** semanales de diferencia

¿Recibir apoyo para el cuidado?



- **42.7%** de la población está en desacuerdo con llevar a la población infantil a educación inicial, guardería o estancia infantil.

Los principales motivos son:

- Creer que el cuidado es responsabilidad de la madre, padre o familia.
- Pensar que en las estancias tratan mal a las niñas y los niños.
- En cuanto al cuidado de personas adultas mayores, el **50.6 %** de las personas manifestaron que no deberían llevarles a una institución para su cuidado.

Información: Encuesta Nacional para el Sistema de Cuidados (ENASIC) 2022



**EL SIONISTA DESTRIPIADOR.**  
JORGE DEL ÁNGEL

